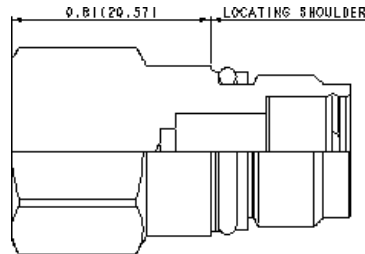
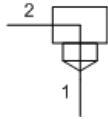


MODELL
XZOA-XXN

Stopfen für Einschraubbohrung, alle Anschlüsse offen
EINSCHRAUBBOHRUNG: T-162A



KONFIGURATION ÄNDERN

- X Verstellart -
- X Einstellbereich -
- N Dichtungsmaterial Buna-N

Bei diesem Verschlussstopfen bleiben alle Anschlüsse offen.

TECHNISCHE DATEN

Einschraubbohrung	T-162A
Serie	0
Zulässiger Betriebsdruck	350 bar
Anschlusskonfiguration	2 Anschlüsse
Schlüsselweite des Ventelsechskants	19,1 mm
Anzugsdrehmoment des Einschraubventils	27 - 34 Nm
Seal kit - Cartridge	Buna: 990-162-007
Seal kit - Cartridge	Polyurethane: 990-162-002
Seal kit - Cartridge	Viton: 990-162-006
Gewicht	0.06 kg.

Copyright © 2002-2014 Sun Hydraulics Corporation. All rights reserved.