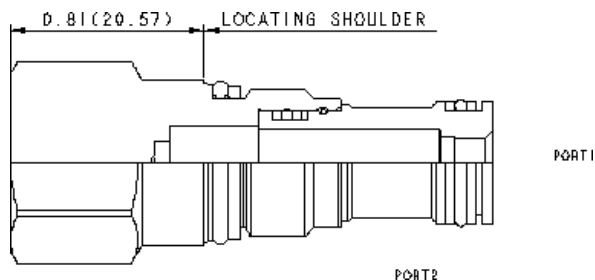
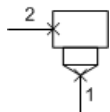


**MODELL**  
 XZCA-XXN

**Stopfen für Einschraubbohrung, alle Anschlüsse gesperrt**  
**EINSCHRAUBBOHRUNG: T-162A**

**KONFIGURATION ÄNDERN**

<b>X</b>	Verstellart	-
<b>X</b>	Einstellbereich	-
<b>N</b>	Dichtungsmaterial	Buna-N
<b>(none)</b>	Material/Beschichtung	Standard Material/Coating

Dieser Verschlussstopfen sperrt alle Anschlüsse.

**TECHNISCHE DATEN**

Einschraubbohrung	T-162A
Serie	0
Zulässiger Betriebsdruck	350 bar
Anschlusskonfiguration	2 Anschlüsse
Schlüsselweite des Ventilsechskants	19,1 mm
Anzugsdrehmoment des Einschraubventils	27 - 34 Nm
Seal kit - Cartridge	Buna: 990-162-007
Seal kit - Cartridge	Polyurethane: 990-162-002
Seal kit - Cartridge	Viton: 990-162-006
Gewicht	0.07 kg.

**VERGLEICHBARE MODELLE**
[XZCA8](#)

Konverter T-162A auf T-8A

Copyright © 2002-2014 Sun Hydraulics Corporation. All rights reserved.