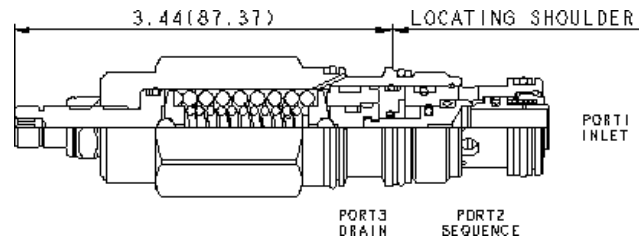
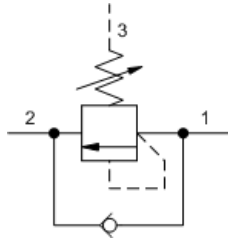


MODELL
SCEA-LCN

Druckfolgeventil, direkt gesteuert, Umgehungsrückschlagventil
DURCHFLUSS: 120 L/min. | **EINSCHRAUBBOHRUNG:** T-2A



KONFIGURATION ÄNDERN

L	Verstellart	Standard Screw Adjustment
C	Einstellbereich	2000 - 6000 psi (140 - 420 bar), 2000 psi (140 bar) Standard Setting
N	Dichtungsmaterial	Buna-N
(none)	Material/Beschichtung	Standard Material/Coating

Ein direktbetätigtes Druckfolgeventil mit Rückschlagventil erlaubt den Durchfluss in einen zweiten Kreis, sobald der Druck an Anschluss 1 den Einstellwert des Ventils übersteigt. Zusätzlich verfügt dieses Ventil über ein Rückschlagventil, das den Durchfluss von Anschluss 2 (Folge) nach Anschluss 1 (Zulauf) ermöglicht. Die Druckeinstellung eines Druckfolgeventils regelt den Druck an Anschluss 1 abhängig vom Druck am Leckölanschluss 3.

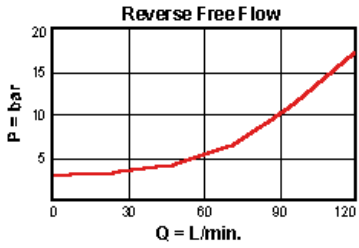
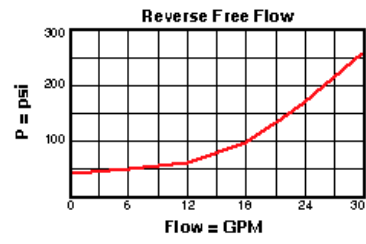
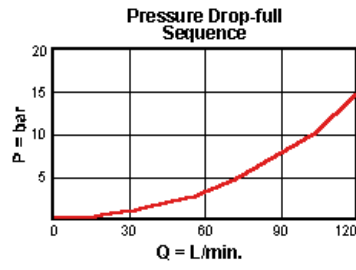
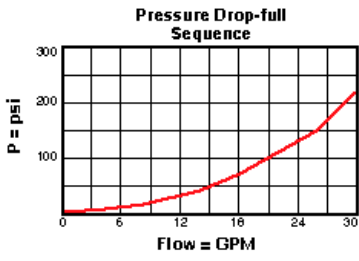
TECHNISCHE DATEN

Einschraubbohrung	T-2A
Serie	2
Durchfluss	120 L/min.
Werkseitige Druckeinstellung bei	30 cc/min.
Zulässiger Betriebsdruck	350 bar
Typische Ansprechzeit	2 ms
Maximale Ventilleckage bei Schließdruck	0,7 cc/min.
Öffnungsdruck des Rückschlagventils	1,7 bar
Anzahl der Drehungen im Uhrzeigersinn zur Einstellwerterhöhung	5
Schlüsselweite des Ventilechskants	28,6 mm
Anzugsdrehmoment des Einschraubventils	61 - 68 Nm
Schlüsselweite des Innensechskants der Verstellung	4 mm
Schlüsselweite der Kontermutter/Kappe	15 mm
Anzugsdrehmoment der Kontermutter	9 - 10 Nm
Seal kit - Cartridge	Buna: 990-202-007
Seal kit - Cartridge	Polyurethane: 990-002-002
Seal kit - Cartridge	Viton: 990-202-006
Gewicht	0.37 kg.

TECHNISCHE EIGENSCHAFTEN

- Alle Druckfolgeventile mit drei Anschlüssen sind hinsichtlich Bauform und Funktionalität austauschbar d.h. gleiche Durchflussrichtung und gleiche Einschraubbohrung bei einer gegebenen Baugröße.
- Obwohl das Ventil ohne Steuerölstrom ist, muss der Anschluss 3 (Leckölabfuhr) angeschlossen werden, um eine gleichbleibende Druckreferenz zu gewährleisten. Ein verschlossener Anschluss 3 führt durch Langzeitleckage zur Fehlfunktion.
- Druck an Anschluss 3 addiert sich 1:1 zum Einstellwert und sollte 350 bar nicht überschreiten.
- Einsetzbar in Lasthalteanwendungen.
- Die schwimmende Bauweise der SUN Einschraubventile kompensiert größere Fertigungs- und Formtoleranzen der Einschraubbohrungen und überhöhte Anzugmomente.

LEISTUNGSKURVEN



Copyright © 2002-2014 Sun Hydraulics Corporation. All rights reserved.