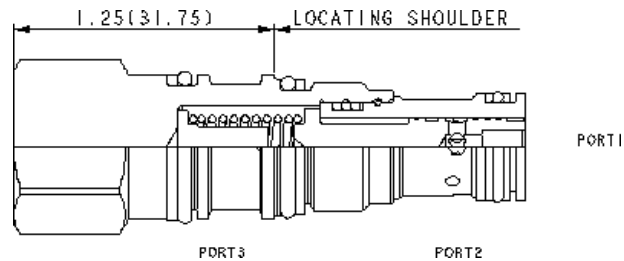
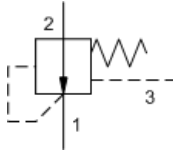


MODELL
LPBC-XHN

Regelement, in Ruhestellung offen (2-Wege-Druckwaage)
DURCHFLUSS: 30 L/min. | EINSCHRAUBBOHRUNG: T-163A



KONFIGURATION ÄNDERN

X	Verstellart	Not Adjustable
H	Druckdifferenz	200 psi (14 bar)
N	Dichtungsmaterial	Buna-N

Dieses in Ruhestellung geöffnete Regelement ohne interne Blende kann als 2-Wege-Druckwaage eingesetzt werden, mit der ein Delta P über eine Blende konstant gehalten wird, unabhängig von Druckschwankungen vor dem Ventil und hinter der Blende.

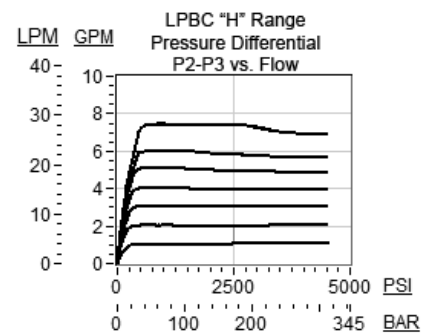
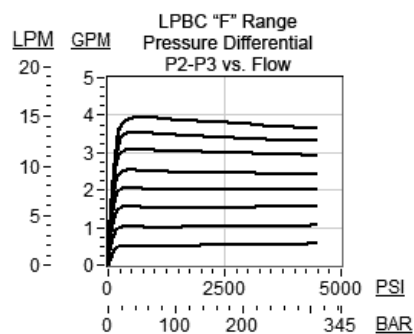
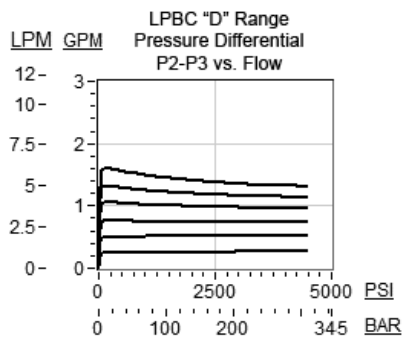
TECHNISCHE DATEN

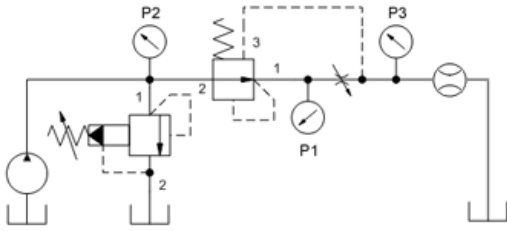
Einschraubbohrung	T-163A
Serie	0
Durchfluss	30 L/min.
Zulässiger Betriebsdruck	350 bar
Schlüsselweite des Ventilechskants	19,1 mm
Anzugsdrehmoment des Einschraubventils	27 - 34 Nm
Seal kit - Cartridge	Buna: 990-163-007
Seal kit - Cartridge	Polyurethane: 990-163-002
Seal kit - Cartridge	Viton: 990-163-006
Gewicht	0.09 kg.

TECHNISCHE EIGENSCHAFTEN

- Eine Feineinstellung (L-Verstellung) ist als Option erhältlich. Damit kann der Differenzdruck der Druckwaage beeinflusst werden, um die Durchflussmenge zu verändern. Diese Option ist nur mit der D Feder (3,5 bar) verfügbar.
- Alle Anschlüsse sind ausgelegt für 350 bar.
- Die schwimmende Bauweise der SUN Einschraubventile kompensiert größere Fertigungs- und Formtoleranzen der Einschraubbohrungen und überhöhte Anzugmomente.

LEISTUNGSKURVEN





Copyright © 2002-2014 Sun Hydraulics Corporation. All rights reserved.