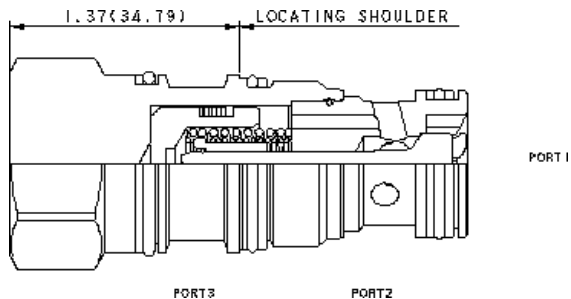
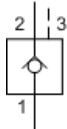


MODELL
CKEB-XCN

Rückschlagventil, entsperrbar, nicht abgedichteter Steuerkolben
DURCHFLUSS: 120 L/min. | **EINSCHRAUBBOHRUNG:** T-2A



KONFIGURATION ÄNDERN

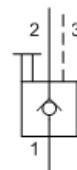
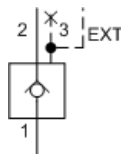
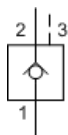
X	Verstellart	Standard Pilot
C	Öffnungsdruck	30 psi (2 bar)
N	Dichtungsmaterial	Buna-N
(none)	Material/Beschichtung	Standard Material/Coating

Dieses Ventil ist ein entsperrbares Rückschlagventil. Es hat einen nicht abgedichteten Steuerkolben, einen Stahlsitz und ist ohne Entlastung. Es hat freien Durchfluss zur Last (Anschluss 2 nach 1) und sperrt in Gegenrichtung. Druck an Anschluss 3 öffnet das Ventil von Anschluss 1 nach 2. Der benötigte Steuerdruck an Anschluss 3 ist direkt proportional zum Lastdruck an Anschluss 1. Druck an Anschluss 2 wirkt gegen den Steuerdruck.

TECHNISCHE DATEN

Einschraubbohrung	T-2A
Serie	2
Durchfluss	120 L/min.
Aufsteuerverhältnis	3:1
Zulässiger Betriebsdruck	350 bar
Maximale Ventilleckage bei 24 cSt	0,07 cc/min.
Schlüsselweite des Ventilechskants	28,6 mm
Anzugsdrehmoment des Einschraubventils	61 - 68 Nm
Seal kit - Cartridge	Buna: 990-202-007
Seal kit - Cartridge	Polyurethane: 990-002-002
Seal kit - Cartridge	Viton: 990-202-006

SYMBOLS

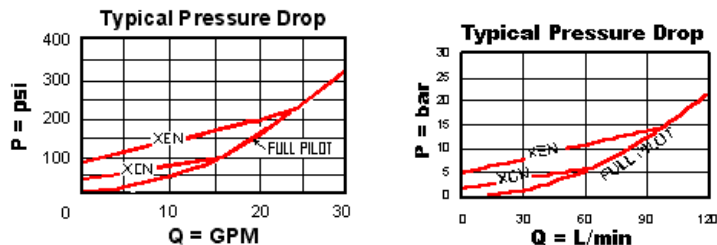


TECHNISCHE EIGENSCHAFTEN

- Dieses entsperrbare Rückschlagventil und Senkbremshalteventile mit drei Anschlüssen sind hinsichtlich Bauform und Funktionalität austauschbar (d.h. gleiche Durchflussrichtung und gleiche Einschraubbohrung bei einer gegebenen Baugröße). Die Bauhöhen der Einschraubventile ab Blockoberfläche können unterschiedlich sein.
- Hat die Funktion einer Rohrbruchsicherung, verhindert das Abwandern von Lasten und spannt den Druck ein.
- Nicht abgedichtete Standardsteuerkolben ermöglichen, in der Steuerleitung eingeschlossene Luft auszuspülen.
- Extrem geringe Leckage. Gehärteter Sitz und Kolben ergeben ein gutes Verschleißverhalten. Wenn die Last von dem Ventil nicht gehalten wird, ist höchstwahrscheinlich der Sitz durch Schmutz beschädigt, und das Ventil muss ersetzt werden.
- Als Option sind zur Ansteuerung externe Anschlüsse im Ventilechskant erhältlich. Bei diesen Ausführungen ist der Anschluss 3 verschlossen. Siehe Verstelloptionen E und P.

- Entsperrbare Rückschlagventile sind Sperrventile und haben keine Regelfunktion. Für Regelfunktionen sind Senkbremshalteventile einzusetzen.
- Bei Modellen mit manueller Lastabsenkung wird das Stellelement im Uhrzeigersinn gedreht, um die Last abzusenken.
- Korrosionsgeschützte Einschraubventile sind vorgesehen für den Einsatz in korrosiver Umgebung und werden gekennzeichnet durch einen dem Modellcode nachgesetzten Modifikator /AP (Siehe Auswahloptionen unten). Die äußeren Komponenten dieser Ventile bestehen aus Edelstahl, Titan oder Messing, je nach Modell. Alle internen Teile werden wie bei den Standardventilen aus legiertem Kohlenstoffstahl gefertigt. Weitere Informationen entnehmen Sie bitte der Übersicht über die Konstruktionsmaterialien in den Technischen Informationen.
- Die schwimmende Bauweise der SUN Einschraubventile kompensiert größere Fertigungs- und Formtoleranzen der Einschraubbohrungen und überhöhte Anzugmomente.

LEISTUNGSKURVEN



CONFIGURATION OPTIONS

VERSTELLART

Preferred Options	X	Standard Pilot
Standard Options	L	Manual Load Release

ÖFFNUNGSDRUCK

Preferred Options	C	30 psi (2 bar)
	A	4 psi (0,3 bar)
	B	15 psi (1 bar)
Standard Options	D	50 psi (3,5 bar)
	E	75 psi (5 bar)
	F	100 psi (7 bar)

DICHTUNGSMATERIAL

Preferred Options	N	Buna-N
Standard Options	V	Viton

MATERIAL/BESCHICHTUNG

Standard Options		Standard Material/Coating
	/AP	Stainless Steel, Passivated

VERGLEICHBARE MODELLE

CKEBS

Rückschlagventil, entsperrbar, Federkammer entlastet, externer SAE-4 Steuerölanschluss, Standardsteuerkolben

CKEBV

Rückschlagventil, entsperrbar, Federkammer entlastet, externer Steuerölanschluss 1/4 NPTF, Standardsteuerkolben

Copyright © 2002-2014 Sun Hydraulics Corporation. All rights reserved.