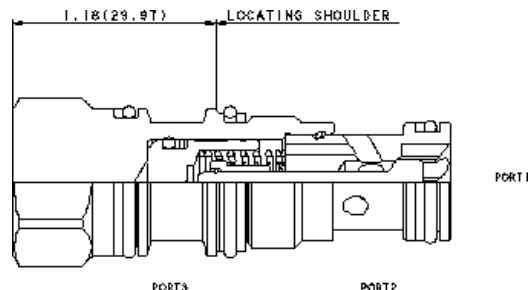
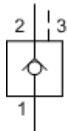


**MODELL**  
CKCD-XAN

**Rückschlagventil, entsperrbar, abgedichteter Steuerkolben**  
**DURCHFLUSS: 60 L/min. | EINSCHRAUBBOHRUNG: T-11A**



### KONFIGURATION ÄNDERN

<b>X</b>	Verstellart	Standard Pilot
<b>A</b>	Öffnungsdruck	4 psi (0,3 bar)
<b>N</b>	Dichtungsmaterial	Buna-N
<b>(none)</b>	Material/Beschichtung	Standard Material/Coating

Dieses Ventil ist ein entsperrbares Rückschlagventil. Es hat einen abgedichteten Steuerkolben, einen Stahlsitz und ist ohne Entlastung. Es hat freien Durchfluss zur Last (Anschluss 2 nach 1) und sperrt in Gegenrichtung. Druck an Anschluss 3 öffnet das Ventil von Anschluss 1 nach 2. Der benötigte Steuerdruck an Anschluss 3 ist direkt proportional zum Lastdruck an Anschluss 1. Druck an Anschluss 2 wirkt gegen den Steuerdruck.

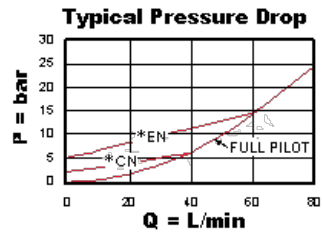
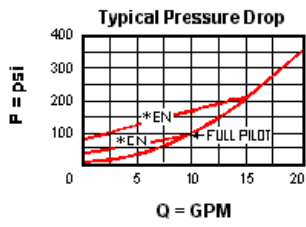
### TECHNISCHE DATEN

Einschraubbohrung	T-11A
Serie	1
Durchfluss	60 L/min.
Aufsteuerverhältnis	3:1
Zulässiger Betriebsdruck	350 bar
Maximale Ventilleckage bei 24 cSt	0,07 cc/min.
Schlüsselweite des Ventilechskants	22,2 mm
Anzugsdrehmoment des Einschraubventils	41 - 47 Nm
Seal kit - Cartridge	Buna: 990-011-007
Seal kit - Cartridge	Polyurethane: 990-011-002
Seal kit - Cartridge	Viton: 990-011-006
Gewicht	0.13 kg.

### TECHNISCHE EIGENSCHAFTEN

- Dieses entsperrbare Rückschlagventil und Senkbremshalteventile mit drei Anschlüssen sind hinsichtlich Bauform und Funktionalität austauschbar (d.h. gleiche Durchflussrichtung und gleiche Einschraubbohrung bei einer gegebenen Baugröße). Die Bauhöhen der Einschraubventile ab Blockoberfläche können unterschiedlich sein.
- Bei Modellen mit manueller Lastabsenkung wird das Stellelement im Uhrzeigersinn gedreht, um die Last abzusenken.
- Hat die Funktion einer Rohrbruchsicherung, verhindert das Abwandern von Lasten und spannt den Druck ein.
- Extrem geringe Leckage. Gehärteter Sitz und Kolben ergeben ein gutes Verschleißverhalten. Wenn die Last von dem Ventil nicht gehalten wird, ist höchstwahrscheinlich der Sitz durch Schmutz beschädigt, und das Ventil muss ersetzt werden.
- Abgedichtete Steuerkolben werden in Schaltungen eingesetzt, wo Leckage zwischen den Anschlüssen nicht wünschenswert ist.
- Als Option sind zur Ansteuerung externe Anschlüsse im Ventilechskant erhältlich. Bei diesen Ausführungen ist der Anschluss 3 verschlossen. Siehe Verstelloptionen E und P.
- Entsperrbare Rückschlagventile sind Sperrventile und haben keine Regelfunktion. Für Regelfunktionen sind Senkbremshalteventile einzusetzen.
- Korrosionsgeschützte Einschraubventile sind vorgesehen für den Einsatz in korrosiver Umgebung und werden gekennzeichnet durch einen dem Modellcode nachgesetzten Modifikator /AP (Siehe Auswahloptionen unten). Die äußeren Komponenten dieser Ventile bestehen aus Edelstahl, Titan oder Messing, je nach Modell. Alle internen Teile werden wie bei den Standardventilen aus legiertem Kohlenstoffstahl gefertigt. Weitere Informationen entnehmen Sie bitte der Übersicht über die Konstruktionsmaterialien in den Technischen Informationen.
- Die schwimmende Bauweise der SUN Einschraubventile kompensiert größere Fertigungs- und Formtoleranzen der Einschraubbohrungen und überhöhte Anzugmomente.

### LEISTUNGSKURVEN




---

## VERGLEICHBARE MODELLE

### CKCDS

Rückschlagventil, entsperrbar, Federkammer entlastet, externer SAE-4 Steuerölanschluss, abgedichteter Steuerkolben

### CKCDV

Rückschlagventil, entsperrbar, Federkammer entlastet, externer Steuerölanschluss 1/4 NPTF, abgedichteter Steuerkolben

Copyright © 2002-2014 Sun Hydraulics Corporation. All rights reserved.