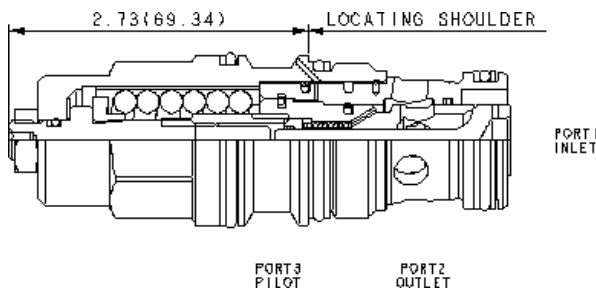
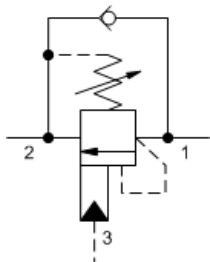


MODELL
CBFB-LHN

Senkbremshalteventil, halb angedrosselt, Aufsteuerverhältnis 1,5:1
DURCHFLUSS: 160 L/min. | EINSCHRAUBBOHRUNG: T-17A



KONFIGURATION ÄNDERN

L	Verstellart	Standard Screw Adjustment
H	Functional Setting Range	1000 - 4000 psi w/25 psi Check (70 - 280 bar w/1,7 bar Check), 3000 psi (210 bar) Standard Setting
N	Dichtungsmaterial	Buna-N
(none)	Material/Beschichtung	Standard Material/Coating

Senkbremshalteventile mit Pilotanschluss steuern voreilende (negative) Lasten beim Absenken. Das integrierte Rückschlagventil erlaubt freien Durchfluss vom Wegeventil an Anschluss 2 zur Last an Anschluss 1. In Bremsrichtung (1 nach 2) drosselt ein direktgesteuertes Druckventil, dessen Öffnungsdruck über den Druck an Anschluss 3 (multipliziert mit dem Aufsteuerverhältnis) reduziert wird, den abfließenden Volumenstrom. Wenn kein Aufsteuerdruck an Anschluss 3 anliegt, wird die Last bei einer Druckeinstellung von mindestens 30% über maximalem Lastdruck sicher gehalten.

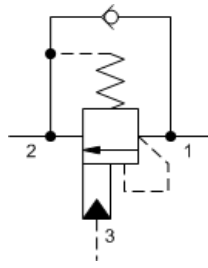
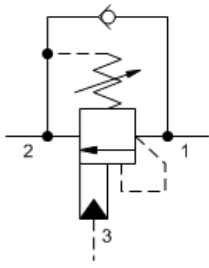
TECHNISCHE DATEN

Einschraubbohrung	T-17A
Serie	3
Durchfluss	160 L/min.
Aufsteuerverhältnis	1.5:1
Maximal empfohlener Lastdruck bei Maximaleinstellung	215 bar
Maximaleinstellung	280 bar
Werkseitige Druckeinstellung bei	30 cc/min.
Maximale Ventilleckage bei Schließdruck	0,3 cc/min.
Anzahl der Drehungen gegen den Uhrzeigersinn zur Einstellwerterhöhung	3.75
Betriebseigenschaften	halb angedrosselt
Schließdruck	>85 % vom Einstellwert
Schlüsselweite des Ventilsechskants	31,8 mm
Anzugsdrehmoment des Einschraubventils	203 - 217 Nm
Schlüsselweite des Innensechskants der Verstellung	4 mm
Schlüsselweite der Kontermutter/Kappe	15 mm
Anzugsdrehmoment der Kontermutter	9 - 10 Nm
Seal kit - Cartridge	Buna: 990-017-007
Seal kit - Cartridge	Polyurethane: 990-017-002
Seal kit - Cartridge	Viton: 990-017-006

SYMBOLS

3-Port Non-vented

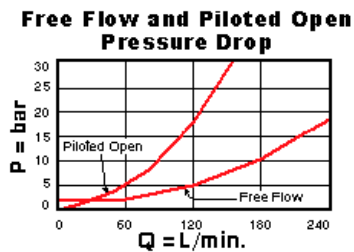
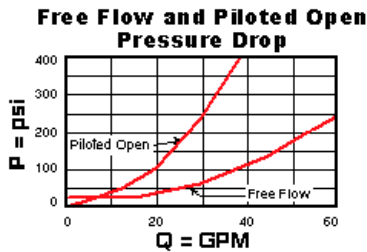
3-Port Non-vented, Fixed Setting



TECHNISCHE EIGENSCHAFTEN

- Das Senkbremshalteventil sollte zumindest mit dem Faktor 1,3 über dem maximalen Lastdruck eingestellt sein.
- Drehung im Uhrzeigersinn reduziert den Einstellwert und bewirkt das Absenken der Last.
- Eine Einstellung bis zum Rechtsanschlag ermöglicht Drücke unter 14 bar.
- Der Staudruck P2 an Anschluss 2 addiert sich zur Druckeinstellung mit $P2 \times (\text{Aufsteuerverhältnis} + 1)$.
- Das Ventil mit der Standardeinstellung schließt bei 85 % Einstelldruck oder höher. Bei kleineren Einstelldrücken liegt der Schließdruck teilweise unter 85 %.
- Die Integration des Senkbremshalteventils in den Zylinder oder der direkte Anbau an den Hydraulikmotor verbessert die Steifigkeit und die Sicherheit des Systems.
- Für das Umgehungsrückschlagventil sollte der Standardwert von 1,7 bar bevorzugt werden. Ein Federwert von 0,3 bar verbessert das Nachsaugverhalten.
- Dieses Ventil ist zwischen allen Anschlüssen abgedichtet.
- Alle lasthaltenden Ventile wie Senkbremshalte- und entsperbare Rückschlagventile mit 3 Anschlüssen sind innerhalb einer gegebenen Baugröße austauschbar, d.h. sie haben die gleiche Einschraubbohrung und die gleiche Anschlussbelegung.
- Die schwimmende Bauweise der SUN Einschraubventile kompensiert größere Fertigungs- und Formtoleranzen der Einschraubbohrungen und überhöhte Anzugmomente.

LEISTUNGSKURVEN



CONFIGURATION OPTIONS

VERSTELLART

Standard Options	C	Tamper Resistant - Factory Set
	L	Standard Screw Adjustment

FUNCTIONAL SETTING RANGE

Standard Options	A	1000 - 4000 psi w/4 psi Check (70 - 280 bar w/0,3 bar Check), 3000 psi (210 bar) Standard Setting
	B	400 - 1500 psi w/4 psi Check (28 - 105 bar w/0,3 bar Check), 1000 psi (70 bar) Standard Setting
	H	1000 - 4000 psi w/25 psi Check (70 - 280 bar w/1,7 bar Check), 3000 psi (210 bar) Standard Setting
	I	400 - 1500 psi w/25 psi Check (28 - 105 bar w/1,7 bar Check), 1000 psi (70 bar) Standard Setting

DICHTUNGSMATERIAL

Standard Options	N	Buna-N
	V	Viton

MATERIAL/BESCHICHTUNG

Standard Options		Standard Material/Coating
	/LH	Mild Steel, Zinc-Nickel

Copyright © 2002-2014 Sun Hydraulics Corporation. All rights reserved.