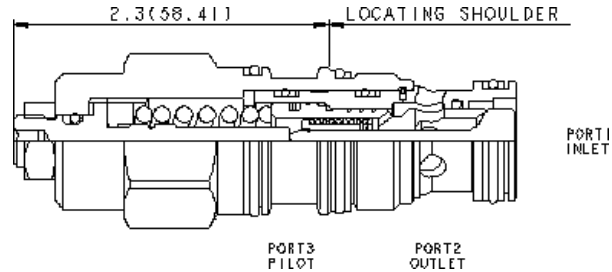
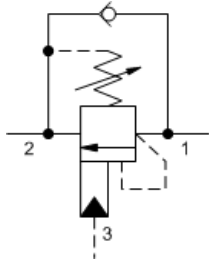


**MODELL**  
CBEA-LHN

**Senkbremshalteventil, Standard, Aufsteuerverhältnis 3:1**  
**DURCHFLUSS: 120 L/min. | EINSCHRAUBBOHRUNG: T-2A**



### KONFIGURATION ÄNDERN

<b>L</b>	Verstellart	Standard Screw Adjustment
<b>H</b>	Functional Setting Range	1000 - 4000 psi w/25 psi Check (70 - 280 bar w/1,7 bar Check), 3000 psi (210 bar) Standard Setting
<b>N</b>	Dichtungsmaterial	Buna-N
<b>(none)</b>	Material/Beschichtung	Standard Material/Coating

Senkbremshalteventile mit Pilotanschluss steuern voreilende (negative) Lasten beim Absenken. Das integrierte Rückschlagventil erlaubt freien Durchfluss vom Wegeventil an Anschluss 2 zur Last an Anschluss 1. In Bremsrichtung (1 nach 2) drosselt ein direktgesteuertes Druckventil, dessen Öffnungsdruck über den Druck an Anschluss 3 (multipliziert mit dem Aufsteuerverhältnis) reduziert wird, den abfließenden Volumenstrom. Wenn kein Aufsteuerdruck an Anschluss 3 anliegt, wird die Last bei einer Druckeinstellung von mindestens 30% über maximalem Lastdruck sicher gehalten.

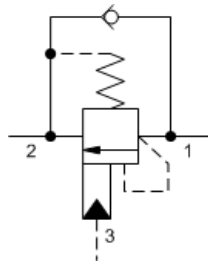
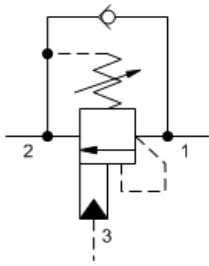
### TECHNISCHE DATEN

Einschraubbohrung	T-2A
Serie	2
Durchfluss	120 L/min.
Aufsteuerverhältnis	3:1
Maximal empfohlener Lastdruck bei Maximaleinstellung	215 bar
Maximaleinstellung	280 bar
Werkseitige Druckeinstellung bei	30 cc/min.
Maximale Ventilleckage bei Schließdruck	0,3 cc/min.
Anzahl der Drehungen gegen den Uhrzeigersinn zur Einstellwerterhöhung	3.75
Betriebseigenschaften	Standard
Schließdruck	>85 % vom Einstellwert
Schlüsselweite des Ventilsechskants	28,6 mm
Anzugsdrehmoment des Einschraubventils	61 - 68 Nm
Schlüsselweite des Innensechskants der Verstellung	4 mm
Schlüsselweite der Kontermutter/Kappe	15 mm
Anzugsdrehmoment der Kontermutter	9 - 10 Nm
Seal kit - Cartridge	Buna: 990-202-007
Seal kit - Cartridge	Polyurethane: 990-002-002
Seal kit - Cartridge	Viton: 990-202-006

### SYMBOLS

3-Port Non-vented

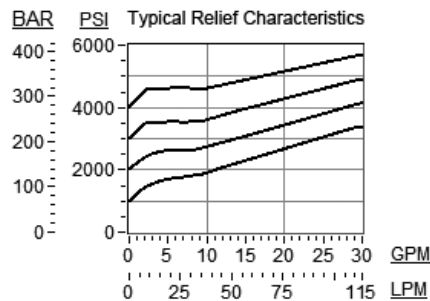
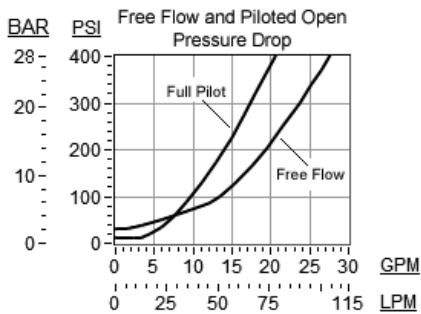
3-Port Non-vented, Fixed Setting



## TECHNISCHE EIGENSCHAFTEN

- Das Senkbremshalteventil sollte zumindest mit dem Faktor 1,3 über dem maximalen Lastdruck eingestellt sein.
- Drehung im Uhrzeigersinn reduziert den Einstellwert und bewirkt das Absenken der Last.
- Eine Einstellung bis zum Rechtsanschlag ermöglicht Drücke unter 14 bar.
- Der Staudruck P2 an Anschluss 2 addiert sich zur Druckeinstellung mit  $P2 \times (\text{Aufsteuerverhältnis} + 1)$ .
- Das Ventil mit der Standardeinstellung schließt bei 85 % Einstelldruck oder höher. Bei kleineren Einstelldrücken liegt der Schließdruck teilweise unter 85 %.
- Die Integration des Senkbremshalteventils in den Zylinder oder der direkte Anbau an den Hydraulikmotor verbessert die Steifigkeit und die Sicherheit des Systems.
- Für das Umgehungs Rückschlagventil sollte der Standardwert von 1,7 bar bevorzugt werden. Ein Federwert von 0,3 bar verbessert das Nachsaugverhalten.
- Dieses Ventil hat keinen abgedichteten Steuerkolben. Die Leckage beträgt bis zu 32 ccm/min bei 70 bar zwischen Anschluss 2 und 3. Dies sollte bei Master/Slave Schaltungen und beim Dichtigkeitstest von Ventil/Zylinder Baugruppen berücksichtigt werden.
- Alle lasthaltenden Ventile wie Senkbremshalte- und entsperbare Rückschlagventile mit 3 Anschlüssen sind innerhalb einer gegebenen Baugröße austauschbar, d.h. sie haben die gleiche Einschraubbohrung und die gleiche Anschlussbelegung.
- Die schwimmende Bauweise der SUN Einschraubventile kompensiert größere Fertigungs- und Formtoleranzen der Einschraubbohrungen und überhöhte Anzugmomente.

## LEISTUNGSKURVEN



## CONFIGURATION OPTIONS

### VERSTELLART

<b>Preferred Options</b>	<b>L</b>	Standard Screw Adjustment
<b>Standard Options</b>	<b>C</b>	Tamper Resistant - Factory Set

### FUNCTIONAL SETTING RANGE

<b>Preferred Options</b>	<b>H</b>	1000 - 4000 psi w/25 psi Check (70 - 280 bar w/1,7 bar Check), 3000 psi (210 bar) Standard Setting
	<b>A</b>	1000 - 4000 psi w/4 psi Check (70 - 280 bar w/0,3 bar Check), 3000 psi (210 bar) Standard Setting
<b>Standard Options</b>	<b>B</b>	400 - 1500 psi w/4 psi Check (28 - 105 bar w/0,3 bar Check), 1000 psi (70 bar) Standard Setting
	<b>I</b>	400 - 1500 psi w/25 psi Check (28 - 105 bar w/1,7 bar Check), 1000 psi (70 bar) Standard Setting

### DICHTUNGSMATERIAL

<b>Preferred Options</b>	<b>N</b>	Buna-N
<b>Standard Options</b>	<b>V</b>	Viton

### MATERIAL/BESCHICHTUNG

<b>Standard Options</b>		Standard Material/Coating
	<b>/AP</b>	Stainless Steel, Passivated
	<b>/LH</b>	Mild Steel, Zinc-Nickel

---

## **VERGLEICHBARE MODELLE**

### CBEAX

Senkbremshalteventil, Standard, fest eingestellter Druckbereich, Aufsteuerverhältnis 3:1

Copyright © 2002-2014 Sun Hydraulics Corporation. All rights reserved.