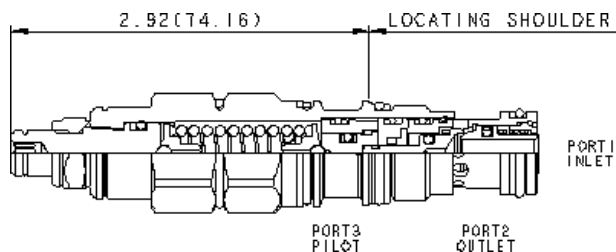
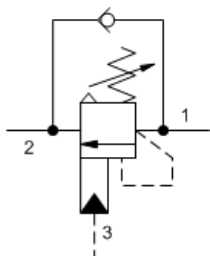


MODELL
CACG-LFN

Senkbremshalteventil, atmosphärisch entlastet, Aufsteuerverhältnis 5:1
DURCHFLUSS: 60 L/min. | EINSCHRAUBBOHRUNG: T-11A



KONFIGURATION ÄNDERN

L	Verstellart	Standard Screw Adjustment
F	Functional Setting Range	1000 - 2500 psi (70 - 175 bar), 2000 psi (140 bar) Standard Setting
N	Dichtungsmaterial	Buna-N
(none)	Material/Beschichtung	Standard Material/Coating

Senkbremshalteventile mit Pilotanschluss steuern voreilende (negative) Lasten beim Absenken. Das integrierte Rückschlagventil erlaubt freien Durchfluss vom Wegeventil an Anschluss 2 zur Last an Anschluss 1. In Bremsrichtung (1 nach 2) drosselt ein direktgesteuertes Druckventil, dessen Öffnungsdruck über den Druck an Anschluss 3 (multipliziert mit dem Aufsteuerverhältnis) reduziert wird, den abfließenden Volumenstrom. Wenn kein Aufsteuerdruck an Anschluss 3 anliegt, wird die Last bei einer Druckeinstellung von mindestens 30% über maximalem Lastdruck sicher gehalten. Staudruck an Anschluss 2 hat keinen Einfluss auf die Druckeinstellung, da der Federraum atmosphärisch entlastet ist.

TECHNISCHE DATEN

Einschraubbohrung	T-11A
Serie	1
Durchfluss	60 L/min.
Aufsteuerverhältnis	5:1
Maximal empfohlener Lastdruck bei Maximaleinstellung	320 bar
Maximaleinstellung	420 bar
Werkseitige Druckeinstellung bei	30 cc/min.
Maximale Ventilleckage bei Schließdruck	0,3 cc/min.
Öffnungsdruck des Rückschlagventils	2,8 bar
Anzahl der Drehungen gegen den Uhrzeigersinn zur Einstellwerterhöhung	5
Betriebseigenschaften	Standard
Schließdruck	>85 % vom Einstellwert
Schlüsselweite des Ventilsechskants	22,2 mm
Anzugsdrehmoment des Einschraubventils	41 - 47 Nm
Schlüsselweite des Innensechskants der Verstellung	4 mm
Schlüsselweite der Kontermutter/Kappe	15 mm
Anzugsdrehmoment der Kontermutter	9 - 10 Nm
Seal kit - Cartridge	Buna: 990-211-007
Seal kit - Cartridge	Viton: 990-211-006

SYMBOLS

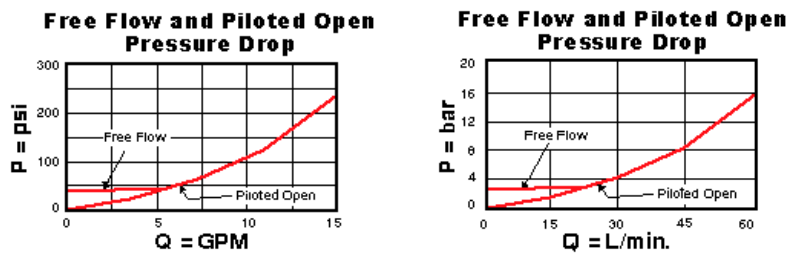
3-Port Atmospherically Referenced



TECHNISCHE EIGENSCHAFTEN

- Das Senkbremshalteventil sollte zumindest mit dem Faktor 1,3 über dem maximalen Lastdruck eingestellt sein.
- Drehung im Uhrzeigersinn reduziert den Einstellwert und bewirkt das Absenken der Last.
- Eine Einstellung bis zum Rechtsanschlag ergibt einen Druck von 14 bar.
- Die Leckrate zum Federraum beträgt maximal 1 Tropfen (0,07 ccm) pro 4000 Schaltungen.
- Das Ventil mit der Standardeinstellung schließt bei 85 % Einstelldruck oder höher. Bei kleineren Einstelldrücken liegt der Schließdruck teilweise unter 85 %.
- Die Integration des Senkbremshalteventils in den Zylinder oder der direkte Anbau an den Hydraulikmotor verbessert die Steifigkeit und die Sicherheit des Systems.
- Dieses Ventil ist zwischen allen Anschlüssen abgedichtet.
- Bei entlasteten Senkbremshaltern wirkt ein kleineres Aufsteuerverhältnis (kleine Steuerdruckverstärkung) stabilisierend auf das System.
- Atmosphärisch entlastete Ventile können durch ihre Austauschbarkeit mit Ventilen mit 3 Anschlüssen viele Probleme in vorhandenen Schaltungen lösen. Auf die Dauer können diese Ventile jedoch etwas undicht werden oder es kann Feuchtigkeit in die Federkammer eindringen. Bei Neukonstruktionen sollten deshalb Lasthalteventile mit 4 Anschlüssen bevorzugt werden.
- Alle lasthaltenden Ventile wie Senkbremshalte- und entsperbare Rückschlagventile mit 3 Anschlüssen sind innerhalb einer gegebenen Baugröße austauschbar, d.h. sie haben die gleiche Einschraubbohrung und die gleiche Anschlussbelegung.
- Die schwimmende Bauweise der SUN Einschraubventile kompensiert größere Fertigungs- und Formtoleranzen der Einschraubbohrungen und überhöhte Anzugmomente.

LEISTUNGSKURVEN



CONFIGURATION OPTIONS

VERSTELLART

Standard Options	C	Tamper Resistant - Factory Set
	L	Standard Screw Adjustment

FUNCTIONAL SETTING RANGE

Standard Options	F	1000 - 2500 psi (70 - 175 bar), 2000 psi (140 bar) Standard Setting
	G	2000 - 6000 psi (140 - 420 bar), 4000 psi (280 bar) Standard Setting

DICHTUNGSMATERIAL

Standard Options	N	Buna-N
	V	Viton

MATERIAL/BESCHICHTUNG

Standard Options		Standard Material/Coating
	/AP	Stainless Steel, Passivated
	/LH	Mild Steel, Zinc-Nickel

Copyright © 2002-2014 Sun Hydraulics Corporation. All rights reserved.

