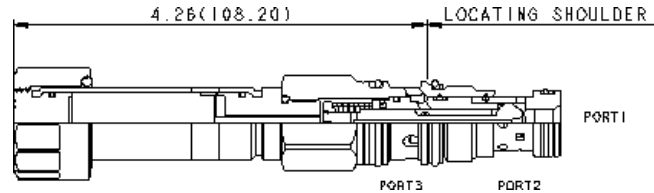
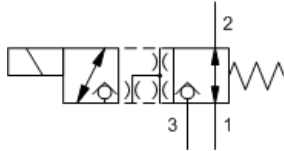


**MODELL**  
DWDA-XAN

**3/2-Wege Magnetventil, direkt gesteuert, Sitzbauweise**  
**DURCHFLUSS: 30 L/min. | EINSCHRAUBBOHRUNG: T-11A**



### KONFIGURATION ÄNDERN

<b>X</b>	Verstellart	No Manual Override
<b>A</b>	Poppet Configuration	Normally Open 1 to 2, Closed 2 to 3
<b>N</b>	Dichtungsmaterial	Buna-N
<b>(none)</b>	Spulen	No coil

Dieses direkt gesteuerte 3/2-Wege-Magnetventil in Sitzbauweise eignet sich als Wegeventil in hydraulischen Schaltungen. Das Ventil ist in Ruhstellung zwischen Anschluss 1 und 2 geöffnet und Anschluss 3 ist gesperrt. Mit bestromter Magnetspule ist es zwischen Anschluss 2 und 3 geöffnet und an Anschluss 1 gesperrt. Das Ventil kann in beiden Richtungen durchströmt werden und gesperrte Verbindungen sind in beiden Richtungen sitzdicht. Aufgrund der Sitzbauweise eignet sich das Ventil als Lasthalte- oder Sperrventil.

### BEMERKUNGEN

Please verify cartridge clearance requirements when choosing a Sun manifold. Different valve controls and coils require different clearances.

An additional 2.00 inches (50,8 mm) beyond the valve extension is needed for coil installation and removal.

### TECHNISCHE DATEN

Einschraubbohrung	T-11A
Serie	1
Durchfluss	30 L/min.
Zulässiger Betriebsdruck	350 bar
Typische Ansprechzeit	50 ms
Maximale Ventilleckage bei 24 cSt	0,7 cc/min.@350 bar
Schaltfrequenz	15000 cycles/hr
Erforderliche Betätigungskraft für Nothandbetätigung	33 N/100 bar @ Port 1
Hub der Nothandbetätigung	2,5 mm
Ankerrohrdurchmesser	19 mm
Schlüsselweite des Ventilechskants	22,2 mm
Anzugsdrehmoment des Einschraubventils	41 - 47 Nm
Seal kit - Cartridge	Buna: 990-411-007
Seal kit - Cartridge	Viton: 990-411-006
Seal and nut kit - Coil	Viton: 990-770-006
Gewicht	0.34 kg.

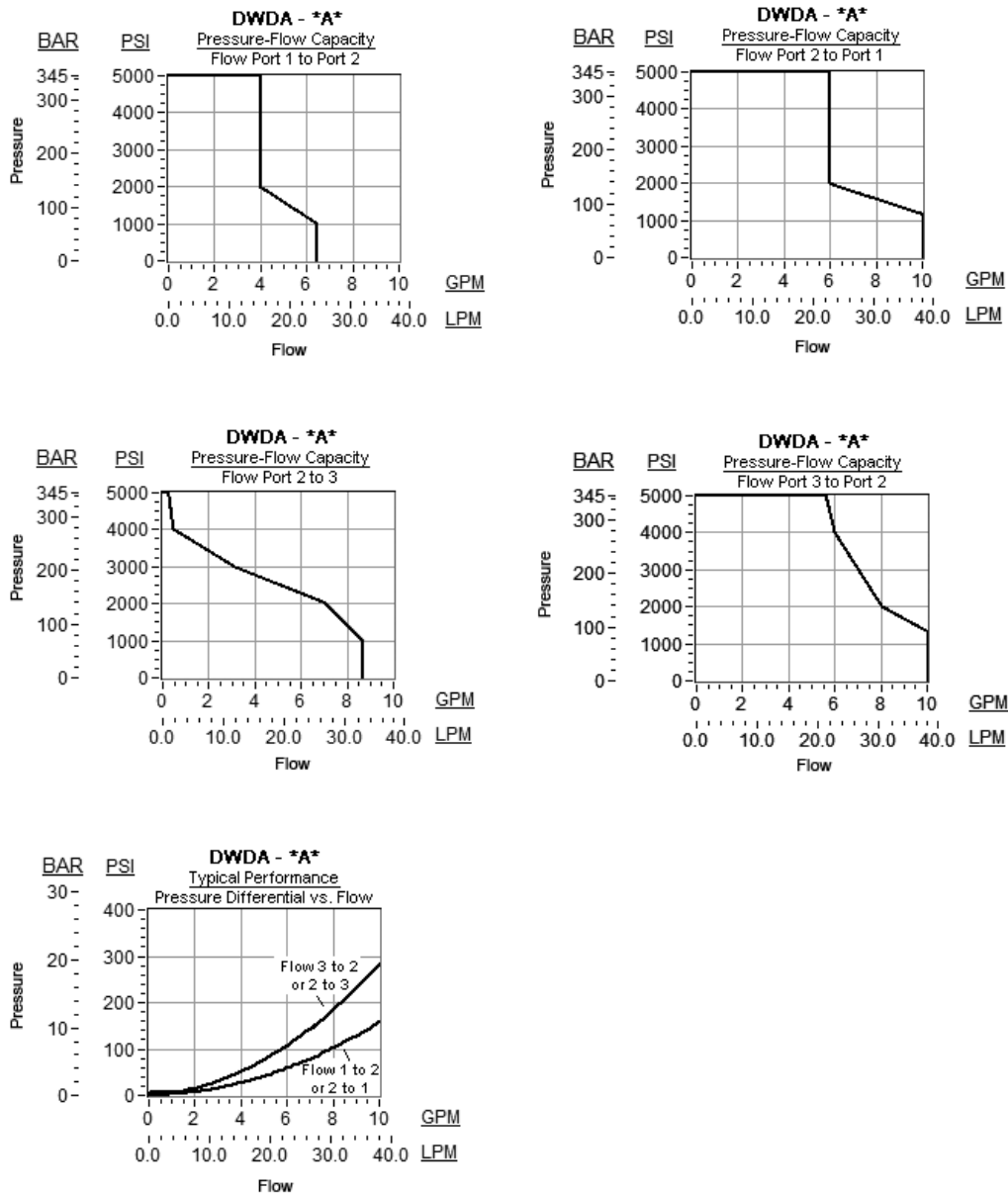
### TECHNISCHE EIGENSCHAFTEN

- Der Tubus ist dauerfest für 350 bar ausgelegt.
- Dieses Ventil ist direkt gesteuert und benötigt keinen Mindestdruck zum Schalten.
- Das Ventil hat eine sehr geringe Leckage von weniger als 0,7 ccm/min bei 350 bar.
- Standardmäßig nicht mit Nothandbetätigung ausgerüstet. Nothandbetätigung und weitere Betätigungsarten sind als Option erhältlich (siehe Bestellcode). Hinweis: Bei Wetterfest-Spulen ist keine Handbetätigung möglich.
- Dieses Ventil eignet sich nur an Anschluss 3 für Lasthaltefunktionen. Bei Spannungsausfall schaltet das Ventil in die geschlossene Stellung zurück.
- Bei den Modellen mit D- oder L-Verstellung ist die Raststellung nicht für Dauerbetrieb geeignet. Die D-, L- und T-Verstellungen haben eine mechanische Lebensdauer von ca. 7000 Zyklen. Die Raststellung der Handbedienung eignet sich nicht für Lasthalte-Anwendungen.
- Das Ventil arbeitet mit einem Nassanker. Dies bedeutet, dass sich der Anker in der Druckflüssigkeit bewegt und eine Wärmeabgabe von der Spule an die Druckflüssigkeit stattfindet. Wichtig wird dies bei langer Einschaltdauer der Spule. Einige Druckmedien, insbesondere Wasser/Glycol-Mischungen, zersetzen sich bei diesen Temperaturen nach einer gewissen Zeit und bilden Substanzen, die die Funktion des Ventils beeinträchtigen.
- Eine große Anzahl von Anschlussarten und Spulenspannungen ist verfügbar. Ebenso gibt es die Spulen mit und ohne Löschdioden. Sehen Sie nach unter der Option "Konfiguration".
- Die Bauweise des Schaltrohres ergibt einen Magnet mit hohem magnetischem Wirkungsgrad, hohem Stellkraft/Watt Verhältnis und mit zuverlässigem Schaltverhalten.
- Die Spulen der Serie 1 sind bei allen magnetbetätigten Ventilen austauschbar und können in beliebiger Lage montiert werden.
- Abhängig vom Stecker kann der Magnet die Schutzart IP69K erfüllen und benötigt daher keinen zusätzlichen Umrüstsatz zur Wetterbeständigkeit. Weitere Information siehe "Technische Daten Magnetspulen". Zusätzlich bietet SUN für den Einsatz unter extremen Umweltbedingungen wetterfeste Spulen und

die benötigten Umbausätze an.

- Die schwimmende Bauweise der SUN Einschraubventile kompensiert größere Fertigungs- und Formtoleranzen der Einschraubbohrung und überhöhte Anzugmomente.

## LEISTUNGSKURVEN



## PASSENDES ZUBEHÖR

[773-812](#)

Wetterfest-Spule 12 VDC, Stecker Metri-Pack Serie 150-2M

[773-814](#)

Wetterfest-Spule 14 VDC, Stecker Metri-Pack Serie 150-2M

[773-824](#)

Wetterfest-Spule 24 VDC, Stecker Metri-Pack Serie 150-2M

[773-828](#)

Wetterfest-Spule 28 VDC, Stecker Metri-Pack Serie 150-2M

[991-055](#)

Dichtsatz für Wetterfest-Spule, T-11A Einschraubbohrung

[991-225](#)

T-Verstellung (Drehbare Handbetätigung, Federrückstellung)

[991-226](#)

L-Verstellung (Drehbare Handbetätigung, rastbar)

991-227

D-Verstellung (Dreh- und rastbare Handbetätigung)

Copyright © 2002-2014 Sun Hydraulics Corporation. All rights reserved.