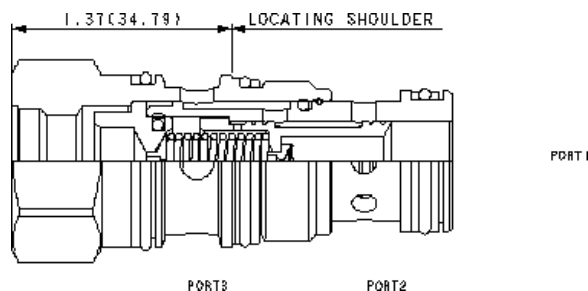
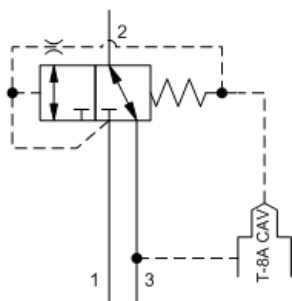


**MODELL**  
DVCC-8FN

**3/2-Wegeventil, schaltet durch Entlastung, interne Leckölabfuhr über Anschluss 3, Einschraubbohrung für Vorsteuerventil (1 gesperrt, 2 nach 3 offen)**

**DURCHFLUSS: 60 L/min. | EINSCHRAUBBOHRUNG: T-2A**



### KONFIGURATION ÄNDERN

<b>8</b>	Verstellart	T-8A Cavity
<b>F</b>	Minimum Control Pressure	100 psi (7 bar)
<b>N</b>	Dichtungsmaterial	Buna-N

### BEMERKUNGEN

Compound cartridge (pilot and main stage) assembly information is provided for reference only. Cartridges must be ordered separately and assembled at point of use.

3/2-Wegeventil, in Ruhestellung Anschluss 1 verschlossen, 2 mit 3 verbunden, für T-8A Vorsteuerventil. Das Ventil kann den Ölstrom direkt steuern oder als Vorsteuerventil eine Hauptstufe betätigen. Es schaltet, sobald Steueröl durch das in die T-8A Einschraubbohrung eingebaute Pilotventil fließt.

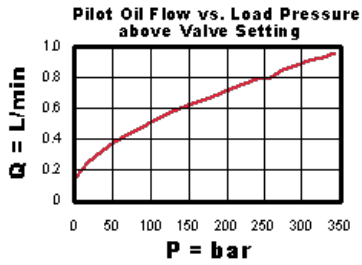
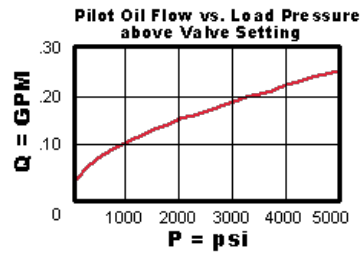
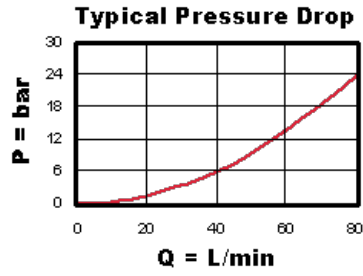
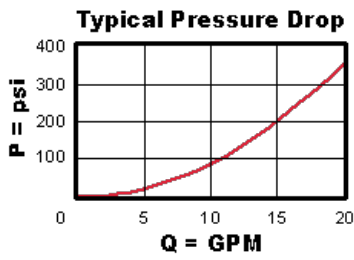
### TECHNISCHE DATEN

Einschraubbohrung	T-2A
Serie	2
Durchfluss	60 L/min.
Zulässiger Betriebsdruck	350 bar
Steuerölstrom	0,16 - 0,25 L/min.
Maximale Ventilleckage bei 24 cSt	30 cc/min.@70 bar
Einschraubbohrung für Vorsteuerventil	T-8A
Schlüsselweite des Ventilsechskants	28,6 mm
Anzugsdrehmoment des Einschraubventils	61 - 68 Nm
Seal kit - Cartridge	Buna: 990-202-007
Seal kit - Cartridge	Polyurethane: 990-002-002
Seal kit - Cartridge	Viton: 990-202-006

### TECHNISCHE EIGENSCHAFTEN

- Hinweis: Das Hauptventil sollte zuerst mit dem richtigen Anzugsdrehmoment eingebaut werden, dann erst wird das T-8A Vorsteuerventil in das Hauptventil mit seinem richtigen Anzugsdrehmoment eingeschraubt
- Das Ventil ist nicht bistabil, es kann zwischen den beiden gezeigten Endstellungen regeln.
- Durchfluss zwischen Anschluss 1 und 2 ist in beide Richtungen möglich.
- Druck an Anschluss 3 kann das Schalten des Ventils verhindern. Daher ist der Anschluss 3 in einer Schaltung gegebenenfalls als Arbeitsanschluss nicht einsetzbar. In diesem Fall könnte ein Ventil mit vier Anschlüssen die Lösung sein.
- Um das Ventil zu schalten, muss der Druck an Anschluss 1 höher sein als an Anschluss 3.
- Mit der -8 Verstelloption kann ein Vorsteuerventil, das in die T-8A Bohrung passt, direkt in den Ventilkopf eines Einschraubwegeventils integriert werden. Diese Ventile werden separat verkauft und sind magnetisch, pneumatisch und hydraulisch betätigt zu erhalten. Siehe auch Vorsteuereinschraubventile.
- Der angegebene Leckagewert gilt für alle Verbindungen.
- Die schwimmende Bauweise der SUN Einschraubventile kompensiert größere Fertigungs- und Formtoleranzen der Einschraubbohrungen und überhöhte Anzugmomente.

### LEISTUNGSKURVEN




---

## CONFIGURATION OPTIONS

### VERSTELLART

**Standard Options**    **8**        T-8A Cavity

### MINIMUM CONTROL PRESSURE

**Standard Options**    **F**        100 psi (7 bar)

### DICHTUNGSMATERIAL

**Standard Options**    **N**        Buna-N

**V**        Viton

---

Copyright © 2002-2014 Sun Hydraulics Corporation. All rights reserved.