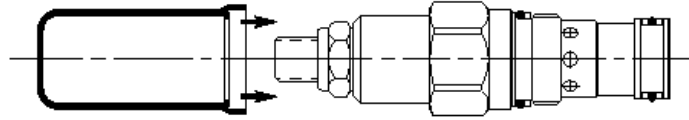
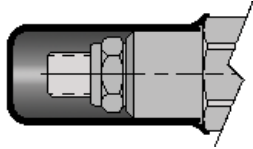


**MODELL**  
991-027

## Schutzkappe Serie 1



### KOMPONENTEN

Part	Beschreibung	Anzahl
270-016	Cap	10
999-991-027	Literature	1

### BEMERKUNGEN

Ensure the screw adjustment mechanism ("L " Control) is set to the proper setting.

Press the protective cap over the end of the cartridge assembly as shown.

Using the ball of your hand or a rigid surface, press **FIRMLY** against the end of the protective cap until the cap lip stretches over the beginning of the cartridge hex, expelling the air within the chamber.

To remove the protective cap, gently pull away from cartridge hex until the cap comes loose.

Replace the protective cap with a new one if any abrasions, nicks or tears are evident along cap lip including interior edge and sealing lip.

Diese Schutzkappe von SUN aus Polyethylen kann über die L-Verstellung auf das Ventil aufgepresst werden und bietet einen sicheren, luftdichten Verschluss. Die Kappe kann entfernt und wieder angebracht werden. Dadurch ist neben dem Korrosionsschutz auch die Möglichkeit einer späteren Ventilverstellung gegeben. Die Schutzkappe ist bei SUN im Satz zu 10 Stück erhältlich.

### TECHNISCHE DATEN

Für Einschraubventile	Serie 1
Werkstoff	Schwarzer Kunststoff
Gesamthöhe	48,5 mm
Schlüsselweite des Ventelsechskants	22,2 mm

### TECHNISCHE EIGENSCHAFTEN

- Die Schutzkappe ist für die Demontage und Wiederverwendung vorgesehen, um Änderungen der Ventileinstellung vor Ort zu ermöglichen.
- Hergestellt aus flexiblem Polyethylen. Richtig installiert ist eine luftdichte Kapselung des Einstellmechanismus möglich.
- Kann einfach von Hand montiert und entfernt werden.
- Geeignet für alle Serie 1 Ventile mit L-Verstellung.
- Für zusätzlichen Schutz kann im Inneren der Abdeckkappe entlang der Dichtkante Lithiumfett (NLGI Klasse 2) aufgetragen werden.
- Der Satz enthält 10 wiederverwendbare Kappen.

Copyright © 2002-2014 Sun Hydraulics Corporation. All rights reserved.